

ACTUALIZACIÓN DEL PLAN DE DESARROLLO URBANO DE CENTRO DE POBLACIÓN DE PUERTO VALLARTA JALISCO

PLAN PARCIAL DE DESARROLLO URBANO DISTRITO URBANO 3

SIMBOLOGÍA

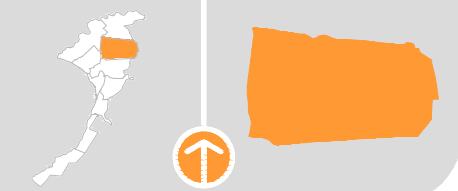
INFORMACIÓN COMPLEMENTARIA

- LIMITE DE CENTRO DE POBLACIÓN
- LIMITE DE AREA DE APLICACIÓN
- LIMITE DE SUBDISTRITO
- LIMITE DE COLONIAS
- CURVAS DE NIVEL @ 5 MTS
- TRAZA
- AVENIDA DE LOS POETAS
- AVENIDA MÉXICO

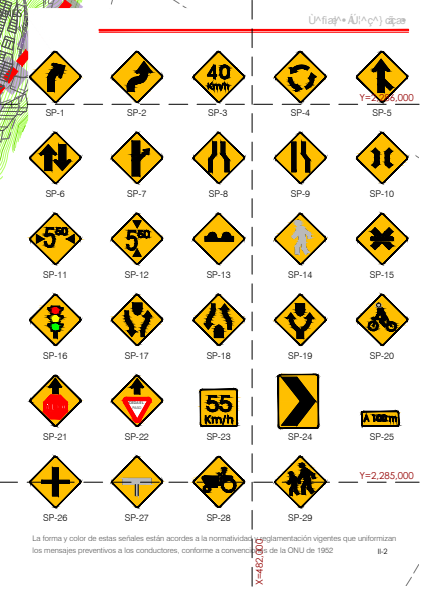
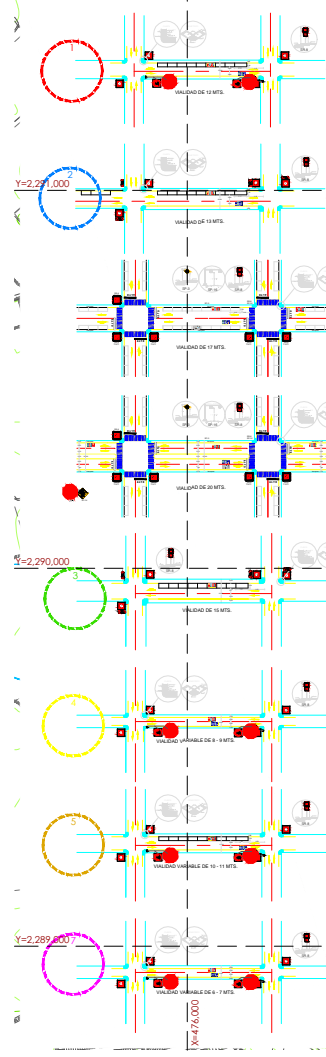
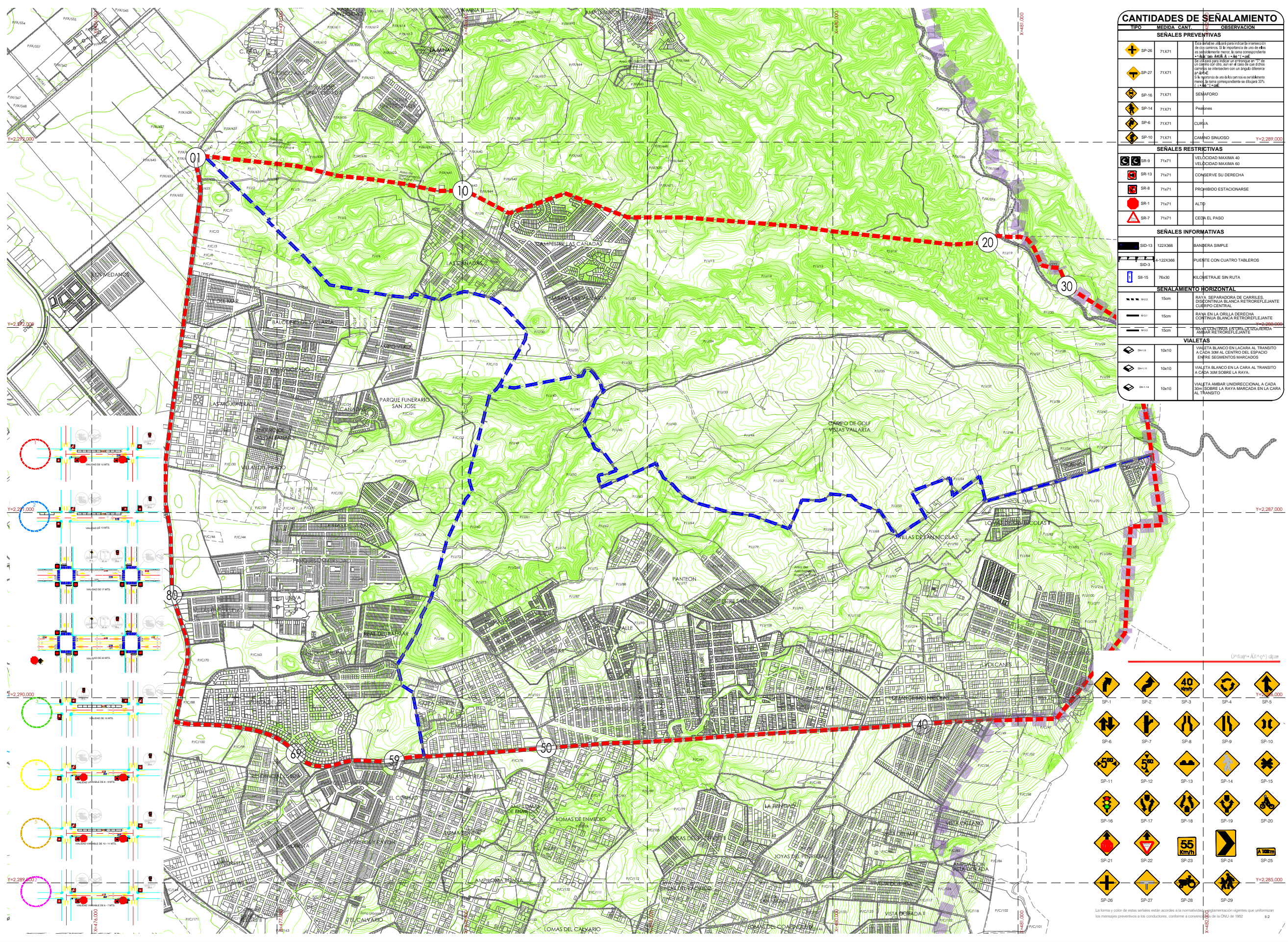
SEÑALETICA E-04

0 100 250 500 AGOSTO 2012  
 ESCALA: 1:20,000

H. AYUNTAMIENTO DE PUERTO VALLARTA, JALISCO  
 DIRECCIÓN DE PLANEACIÓN URBANA



CANTIDADES DE SEÑALAMIENTO			
TIPO	SEÑALA	OBSERVACION	
<b>SEÑALES PREVENTIVAS</b>			
	SP-26	71x71	Señal de advertencia para indicar la intersección de los caminos. Si la intersección de uno de ellos es un adelantamiento se debe complementar con el símbolo de adelantamiento. <b>• 1x1: 1x1 • 1x1: 1x1 • 1x1: 1x1</b>
	SP-27	71x71	
	SP-16	71x71	SEMAFORO
	SP-14	71x71	Pedestres
	SP-6	71x71	CURVA
	SP-10	71x71	CAMINO SINUOSO <b>Y=2,289,000</b>
<b>SEÑALES RESTRICTIVAS</b>			
	SR-9	71x71	VELOCIDAD MAXIMA 40
	SR-13	71x71	VELOCIDAD MAXIMA 60
	SR-8	71x71	CONSERVE SU DERECHA
	SR-1	71x71	PROHIBIDO ESTACIONARSE
	SR-7	71x71	ALTO
	SR-7	71x71	CEDE EL PASO
<b>SEÑALES INFORMATIVAS</b>			
	SID-13	122x366	BANQUERA SIMPLE
	SID-3	4-122x366	PUENTE CON CUATRO TABLEROS
	SB-15	76x30	KILOMETRAJE SIN RUTA
<b>SEÑALAMIENTO HORIZONTAL</b>			
	W-33	15cm	RAYA SEPARADORA DE CARRILES DISCONTINUA BLANCA RETROREFLEJANTE CUERPO CENTRAL
	W-31	15cm	RAYA EN LA ORILLA DERECHA CONTINUA BLANCA RETROREFLEJANTE
	W-32	15cm	RAYA EN LA ORILLA IZQUIERDA CONTINUA BLANCA RETROREFLEJANTE
<b>VIALETAS</b>			
	SB-10	10x10	VIALETA BLANCO EN LA CARA AL TRANSITO A CADA 30M AL CENTRO DEL ESPACIO ENTRE SEGMENTOS MARCADOS
	SB-11	10x10	VIALETA BLANCO EN LA CARA AL TRANSITO A CADA 30M SOBRE LA RAYA.
	SB-14	10x10	VIALETA AMBAR UNIDIRECCIONAL A CADA 30M SOBRE LA RAYA MARCADA EN LA CARA AL TRANSITO



La forma y color de estos señales están acordes a la normatividad vigente que uniformizan los mensajes preventivos a los conductores, conforme a convenio de la ONU de 1962